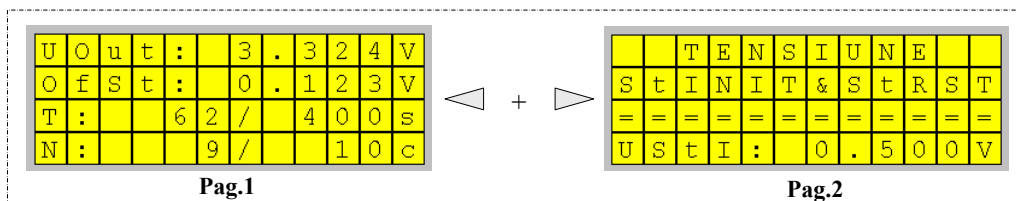


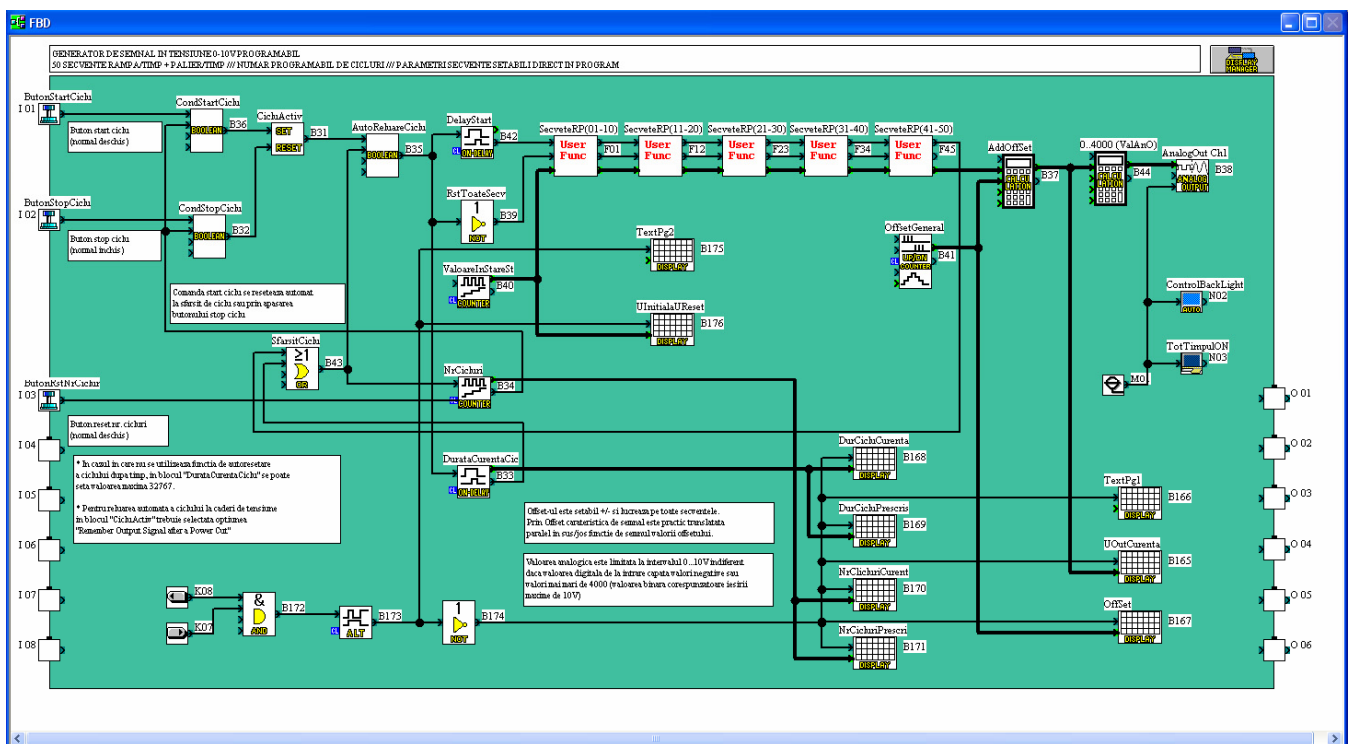
Programul este realizat pe aceeași structură ca și programul **Generator programabil de semnal în tensiune 0-10V - 18 secvențe rampă/timp + palier/timp programabile (editare program cu user functions)**. Pentru detalii privind configurația de sistem și funcționarea programului vă rugăm să consultați specificațiile programului menționat anterior.

Diferențe / funcțiuni suplimentare:

- s-au eliminat paginile de afișare ce permiteau setarea parametrilor secvențelor de la interfața microautomatului, acești parametri rămânând setabili numai prin program;
- memoria program eliberată a permis creșterea numărului de secvențe la 50;
- ca afișare au fost menținute numai primele două pagini care în acest exemplu au fost implementare direct în program și nu în cadrul funcției Display Manager ca în exemplul la care s-a făcut referire la începutul acestei prezentări; în prima pagină este afișată tensiunea de ieșire curentă, valoarea de offset (cu acțiune globală pe întregul program), timpul curent/prescris ciclu, numărul curent/prescris cicluri; a doua pagina permite setarea tensiunii de stare inițială; comutarea între cele două pagini se realizează prin apăsarea simultană a tastelor săgeți stânga, dreapta;



- pentru evitarea împărțirilor la zero toți timpii de rampă/palier trebuie setați la valori diferite de zero;
- programul folosește funcțiile bloc user descrise în exemplele anterioare, programul fiind prezentat în întregime în figura de mai jos.



Dezvoltări ce se pot aduce programului:

- scalarea semnalului generat de funcțiile rampă/palier după formula $Y = X * A / B + C$ și scoaterea acestuia pe canalul Ch2 al modului de ieșiri analogice AL2-2DA;
- cu modificări minore aplicația se poate adapta și pentru generarea de semnal în curent 4-20mA, etc.

Resurse ocupate de program:

- 176/200 FB; 4662/5000 bytes; 93%