

Aplicabilitate:

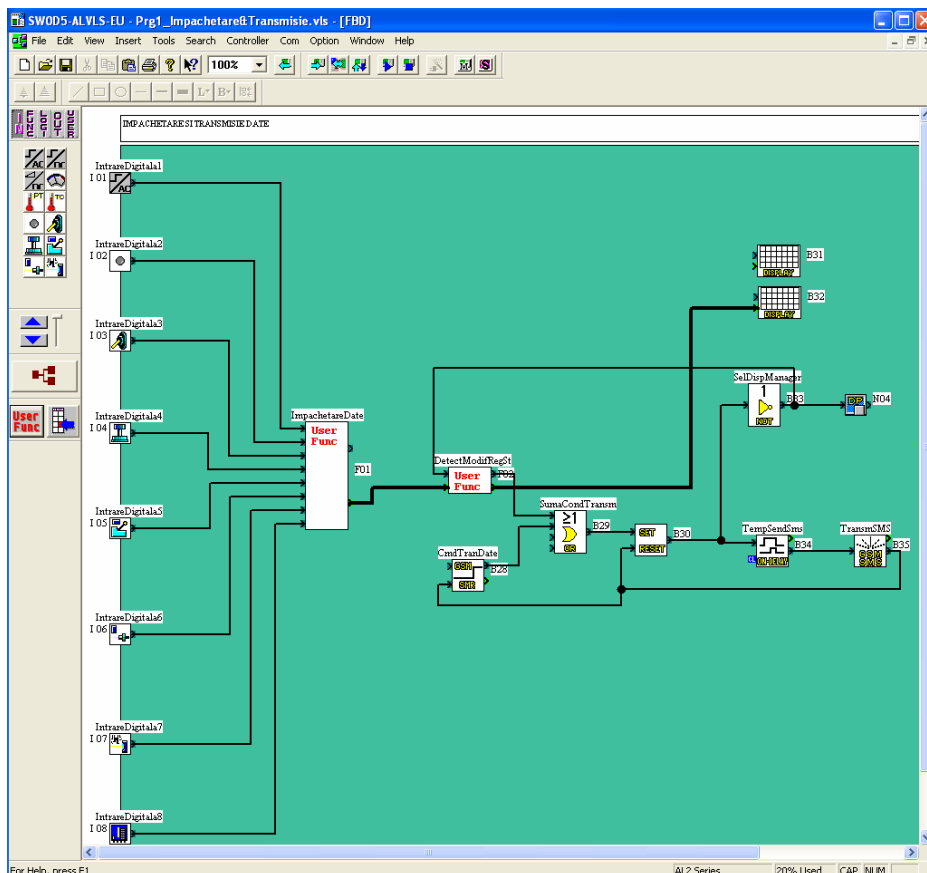
- semnalizarea apariției unor evenimente sau luarea unor decizii în funcție de semnalele citite la intrările automatului programabil (efracție, nefuncționarea anumitor echipamente, depășirea unor limite de temperatură, presiune, etc.);
- comunicația poate fi realizată între două automate programabile sau între un automat programabil și un telefon mobil;

Echipamente necesare:

- 2 x automate programabile Alpha 2 (AL2-14MR sau AL2-24MR);
- 2 x module de interfață serială AL2-GSM-CAB;
- 2 x modemuri GSM;

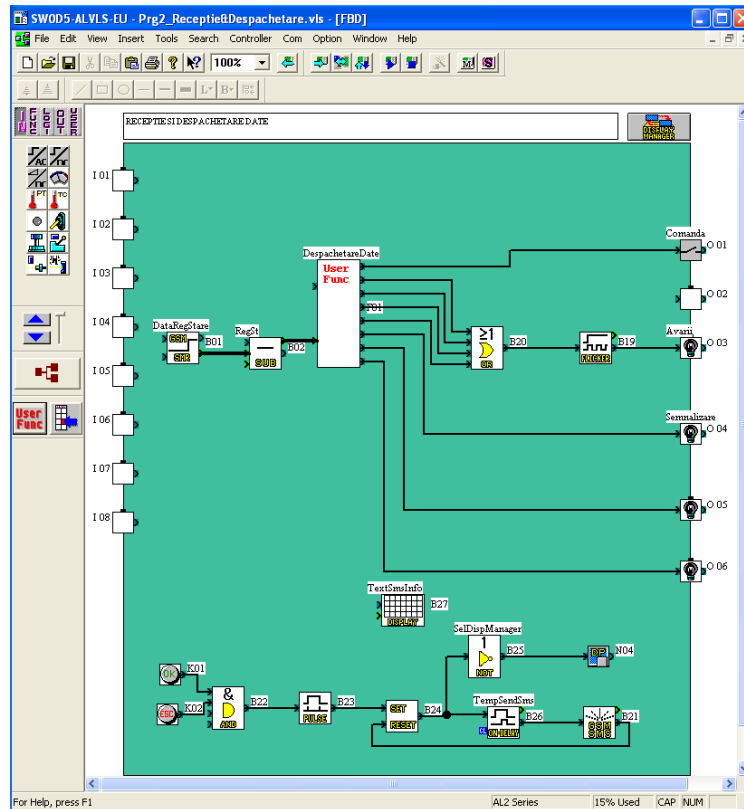
Descriere soluție:

- programul PLC nr.1 (F01) realizează o împachetare a datelor citite, astfel încât printr-un singur SMS să poată fi transmise toate informațiile de stare;
- F02 detectează orice modificare a stărilor On / Off și odată sesizată această schimbare comandă imediat transmisia prin SMS a valorii registrului de stare;
- transmisia informațiilor se poate realiza și la solicitarea venită din partea PLC-ului nr.2 (funcția GSM SMR – B28);
- pot fi implementate și alte metode de transmisie a informațiilor (periodică, la o anumită oră, la apăsarea unei taste sau apăsare simultană a unei combinații de taste, îndeplinirea anumitor condiții, etc.);
- la îndeplinirea condițiilor de transmisie date, pe displayul automatului va fi afișat ecranul ce conține mesajul transmis; după expedierea SMS-ului, pe display va apărea ecranul afișat anterior transmisiei;



- programul PLC nr.2 recepționează mesajul transmis de PLC-ul nr.1 și realizează despachetarea datelor;
- în funcție de starea intrărilor PLC-ului nr.1 sunt realizate semnalizări sau se comandă elemente de execuție;

- la apăsarea simultană a tastelor ESC + OK se expediează către PLC-ul nr.1 un SMS de solicitare informații (funcția GSM SMS – B21);



Parametri PLC, funcții transmisie / recepție GSM:

- mediul de programare AL-PCSWIN, meniul Option – GSM and Serial Communication... se bifează GSM, se selectează modemul utilizat și formatul de comunicație;
- funcția GSM SMR (Short Message Recive) – se introduce numărul de telefon de la care se recepționează mesajul și textul mesajului pentru care se va modifica valoarea (de ex., dacă de introduce RegSt iar SMS-ul va fi de forma RegSt=100, ieșirea de tip word a funcției va căpăta valoarea 100);
- funcția GSM SMS (Short Message Service) – Settings – se introduce numărul centrului de mesaje al operatorului de telefonie și numărul de telefon destinatar; va fi transmis un SMS cu ecranul curent al aplicației;

