

JY997D53701H



三菱電機マイクロシーケンサ MELSEC iQ-F

JAPANESE ENGLISH CHINESE

MELSEC iQ-F FX5-232ADP

ハードウェアマニュアル



Table with manual number, revision, and date

このたびは、本製品をお買い上げいただき、誠にありがとうございました。

本マニュアルは、本製品の各部名称、外形寸法、取付け、および仕様について述べたものです。

この印刷物は2021年10月の発行です。なお、お断りなしに仕様を変更することがありますのでご了承ください。

© 2014 MITSUBISHI ELECTRIC CORPORATION

安全上のご注意

本マニュアルでは、安全注意事項のランクを警告、注意として区分してあります。

Warning and Caution icons with descriptions

なお、注に記載した事項でも、状況によっては重大な結果に結びつく可能性があります。

関連マニュアルとマニュアルの入手方法

Table of related manuals and their contents

通信機器との配線方法および、システム構成や通信設定、プログラム例など詳細は、下記マニュアルを参照してください。

JY997D53701H



Programmable Controller MELSEC iQ-F

JAPANESE ENGLISH CHINESE

MELSEC iQ-F FX5-232ADP

Hardware Manual



Table with manual number, revision, and date

This manual describes the part names, dimensions, installation, and specifications of the product.

And, store this manual in a safe place so that you can take it out and read it whenever necessary.

Specifications are subject to change without notice.

Safety Precautions

Warning and Caution icons with descriptions

Depending on the circumstances, procedures indicated by CAUTION may also cause severe injury.

Associated Manuals

Table of associated manuals and their descriptions

For wiring with communication equipment, system configuration, communication settings, and program examples, refer to the following manuals.

マニュアルの入手方法

- 1) 製本マニュアル(印刷物)の入手
2) 電子データ(PDFファイル)の入手

対応規格

FX5-232ADPは、EC指令(EMC指令)、UL規格(UL, cUL)に対応しています。

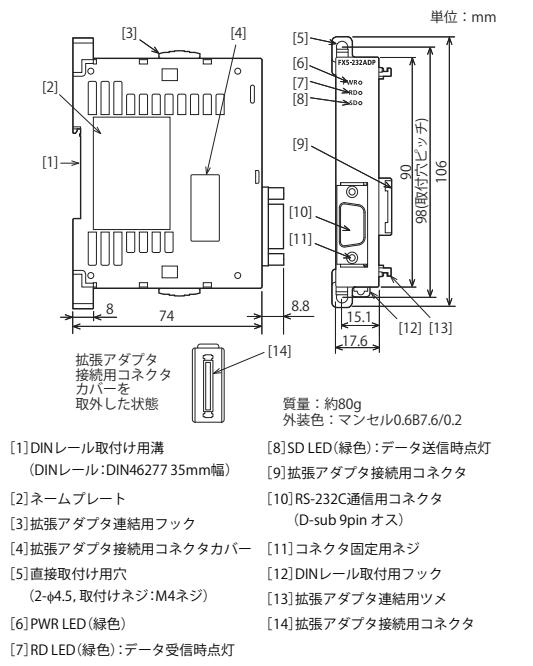
CPUユニットの規格対応については、総合カタログをご参照いただくか、別途弊社までお問い合わせください。

1. 製品概要

FX5-232ADP形RS-232C通信用拡張アダプタは、D-sub 9pinを持ったRS-232C通信用拡張アダプタです。

Table with product name and manual name

- 1.2 通信の種類
1.3 外形寸法・各部名称



1.4 コネクタpin配列

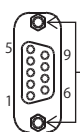


Table of pin numbers, signals, and names

2. 取付け

取付け上の注意

- 取付け、配線作業などを行うときは、必ず電源を外部で全相とも遮断してから行ってください。

取付け上の注意

- 製品の導電部には直接触らないでください。

取付けの詳細については、下記マニュアルを参照してください。

3. 仕様

立上げ・保守時の注意

- 分解、改造はしないでください。

廃棄時の注意

- 製品を廃棄するときは、産業廃棄物として扱ってください。

輸送時の注意

- 本品は精密機器のため、輸送の間は専用の梱包箱や振動防止用パレットを使用するなどして一般仕様の値を超える衝撃を避けてください。

3.1 対応CPUユニット

Table of compatible CPU units and their status

システム構成に関する詳細は、下記マニュアルを参照してください。

JY997D53701H



Programmable Controller MELSEC iQ-F

JAPANESE ENGLISH CHINESE

MELSEC iQ-F FX5-232ADP

Hardware Manual



Table with manual number, revision, and date

This manual describes the part names, dimensions, installation, and specifications of the product.

And, store this manual in a safe place so that you can take it out and read it whenever necessary.

Specifications are subject to change without notice.

Safety Precautions

Warning and Caution icons with descriptions

Depending on the circumstances, procedures indicated by CAUTION may also cause severe injury.

Associated Manuals

Table of associated manuals and their descriptions

For wiring with communication equipment, system configuration, communication settings, and program examples, refer to the following manuals.

How to obtain manuals
For the necessary product manuals or documents, consult with your local Mitsubishi Electric representative.

Applicable standards
FX5-232ADP comply with the EC Directive (EMC Directive) and UL standards (UL, cUL).

Regarding the standards that relate to the CPU module, please refer to either the product catalog or consult with your nearest Mitsubishi product provider.

This product is designed for use in industrial applications.

1. Outline

The FX5-232ADP communication adapter is an expansion adapter for RS-232C communication with a 9-pin D-Sub connector.

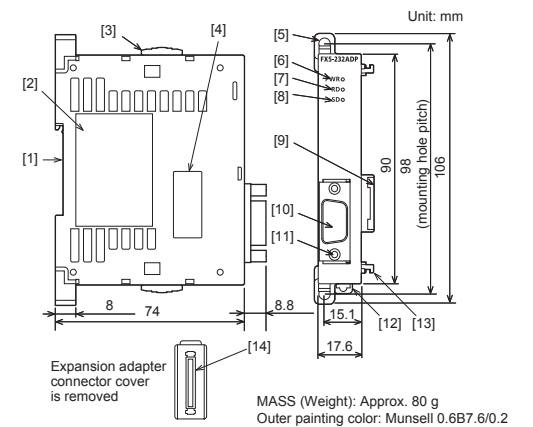
1.1 Incorporated Items

Table of incorporated items

1.2 Communication Function

MELSOFT connection, MELSEC Communication protocol (1C/3C/4C frames), Non-protocol communication, MODBUS RTU, Predefined protocol support

1.3 External Dimensions and Part Names



- [1] DIN rail mounting groove (DIN rail: DIN46277, 35 mm wide)
[2] Name plate
[3] Expansion adapter slide lock

1.4 Pin Configuration

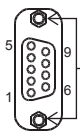


Table of pin numbers, signals, and names

2. Installation

INSTALLATION PRECAUTIONS

- Make sure to cut off all phases of the power supply externally before attempting installation or wiring work.

INSTALLATION PRECAUTIONS

- Do not touch the conductive parts of the product directly.

3. Specification

STARTUP AND MAINTENANCE PRECAUTIONS

- Do not disassemble or modify the PLC.

DISPOSAL PRECAUTIONS

- Please contact a certified electronic waste disposal company for the environmentally safe recycling and disposal of your device.

TRANSPORTATION PRECAUTIONS

- The product is a precision instrument. During transportation, avoid impacts larger than those specified in the general specifications by using dedicated packaging boxes and shock-absorbing pallets.

3.1 Applicable CPU module

Table of applicable CPU modules and their applicability

For details on the system configuration, refer to the following manuals.

3.2 一般仕様

下記以外の一般仕様は、CPUユニットと同じです。一般仕様については、下記マニュアルを参照してください。

- MELSEC iQ-F FX5UJユーザーズマニュアル(ハードウェア編)
MELSEC iQ-F FX5Uユーザーズマニュアル(ハードウェア編)
MELSEC iQ-F FX5UCユーザーズマニュアル(ハードウェア編)

Table of specifications

3.3 電源仕様

Table of power specifications

3.4 性能仕様

Table of performance specifications

\*1 通信方式、通信速度は通信の種類により異なります。

本書によって、工業所有権その他の権利の実施に対する保証、または実施権を許諾するものではありません。

保証について
機会損失、二次損失などへの保証義務の除外
無償保証期間の内外を問わず、以下については当社責務外とさせていただきます。

安全にお使いいただくために

- この製品は一般工業を対象とした汎用品として製作されたもので、人命にかかわるような状況下で使用される機器あるいはシステムに用いられることを目的として設計、製造されたものではありません。

インターネットによる情報サービス「三菱電機FAサイト」

三菱電機FAサイト http://www.mitsubishielectric.co.jp/fa
三菱電機FAサイトでは、製品や事例などの技術情報に加え、トレーニングスクール情報や各種お問い合わせ窓口をご提供しています。

Table of contact information

三菱電機株式会社

〒100-8310 東京都千代田区丸の内2-7-3(東京ビル)

3.2 General Specifications

The items other than the following are equivalent to those of the CPU module. For general specifications, refer to the following manual.

- MELSEC iQ-F FX5UJ User's Manual (Hardware)
MELSEC iQ-F FX5U User's Manual (Hardware)
MELSEC iQ-F FX5UC User's Manual (Hardware)

Table of general specifications

3.3 Power Supply Specification

Table of power supply specifications

\*1 Power is supplied internally from the CPU module.

3.4 Performance Specification

Table of performance specifications

\*1 The communication method and baud rate vary depending on the types of the communication.

This manual confers no industrial property rights or any rights of any other kind, nor does it confer any patent licenses.

Warranty
Exclusion of loss in opportunity and secondary loss from warranty liability
Regardless of the gratis warranty term, Mitsubishi shall not be liable for compensation to:

For safe use

- This product has been manufactured as a general-purpose part for general industries, and has not been designed or manufactured to be incorporated in a device or system used in purposes related to human life.