

AL2-GSM-CAB

Manual de instalare

JY992D97201C

1. INTRODUCERE

AL2-GSM-CAB poate fi utilizat pentru conectarea microautomatelor programabile din seria $\alpha 2$ la un modem GSM. AL2-GSM-CAB poate transfera date de tip SMS (Serviciul de Mesaje Scurte) către un modem GSM pentru transmiterea acestora către telefoane mobile sau spre adrese de e-mail. Permite funcții de monitorizare la distanță, transferul de programe prin intermediul unui modem standard. Comunicația RS-232C cu un computer personal poate fi realizată dacă este utilizat un cablu de adaptare.

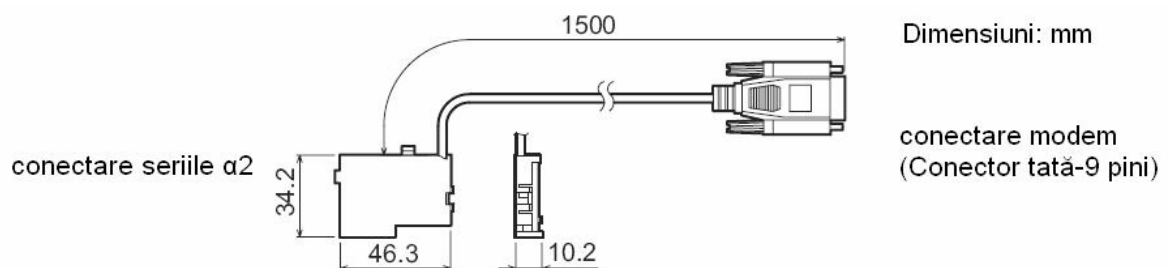


Acest manual conține texte, scheme și explicații destinate să ghideze cititorul în instalarea și utilizarea corectă a cablului pentru modem GSM, AL2-GSM-CAB. Pentru informații suplimentare vă rugăm să consultați manualele hardware și de programare ale seriei $\alpha 2$.

Notă:

- Acest cablu nu poate fi utilizat pentru alte aplicații.
- Acest cablu nu este compatibil cu microautomatele programabile din seria α standard.
- Comunicarea simultană prin ambele porturi ale microautomatului din seria $\alpha 2$ poate conduce la obținerea unui program nefuncțional sau la o funcționare necorespunzătoare a acestuia.

1.1 Dimensiuni externe

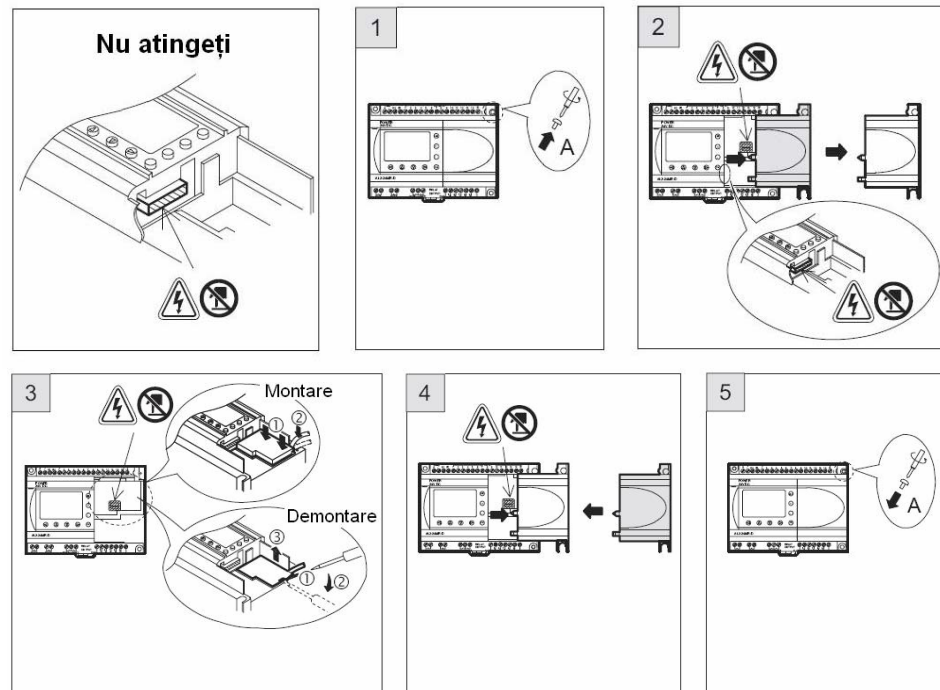


2. INSTALARE

Pentru indicații referitoare la instalarea cablului AL2-GSM-CAB, consultați Figura 1.

**Atenție**

- Toate operațiile legate de instalarea cablului AL2-GSM-CAB se vor face numai de către personal calificat în domeniul electric, în conformitate cu standardele naționale.
- Deconectați sursa de alimentare când montați sau demontați cablul AL2-GSM-CAB.
- În nici o circumstanță compania Mitsubishi Electric nu poate fi trasă la răspundere și nu va fi responsabilă pentru eventuale pagube sau accidente rezultate în urma instalării sau utilizării acestui echipament.
- Nu trageți de cablu, altfel produsul se poate defecta.
- Când se utilizează funcția de comunicație la distanță cu microatomatele programabile din seria α2 prin intermediul modemului GSM, cele două unități trebuie puse sub tensiune în același timp. În caz contrar, transmiterea de date prin intermediul modemului nu se va putea realiza.

**Fig. 1 Diagrama de montare**

- 1) Desfaceți șurubul 'A' și păstrați-l.
- 2) Îndepărtați cu atenție capacul portului de extensie α2 sau modulul de extensie în cazul în care un astfel de modul este montat.
- 3) Instalați AL2-GSM-CAB în locația special destinată acestuia, introducând cu grijă cablul în canalul de ghidare amplasat pe aceeași parte cu terminalele de intrare de pe unitatea de bază.
- 4) Reamplasați capacul α2 sau modulul de extensie asigurându-vă că nu există nici o interferență cu AL2-GSM-CAB.
- 5) Fixați șurubul 'A' cu un cuplu de strângere de maxim 0.4 Nm.

Manual number : JY992D97201

Manual revision : C

Date : 06/2002

MITSUBISHI ELECTRIC CORPORATION
 HEAD OFFICE : MITSUBISHI DENKI BLDG. MARUNOUCHI TOKYO 100-8310 TELEX: J24532 CABLE MELCO TOKYO
 HIMEJI WORKS : 840, CHIYODA CHO, HIMEJI, JAPAN

JY992D97201C

Effective June 2002
 Specifications are subject to
 change without notice.